

# OBRAS PLUS 2025

AYUNTAMIENTO DE  
CABOLAFUENTE





# AYUNTAMIENTO DE CABOLAFUENTE

CALLE SAN GREGORIO Nº 15  
CABOLAFUENTE  
50228 ZARAGOZA

C.I.F.: P5006500B  
Tlfno.: 976845626  
Email: [cabolafuente@dpz.es](mailto:cabolafuente@dpz.es)

ALISADOS DE GOTEL  
ALTA DECORACION

Móvil. 647226559

Excmo. Ayuntamiento de Cabolafuente  
50228 Cabolafuente  
Zaragoza

## PRESUPUESTO EN CEMENTERIO CABOLAFUENTE

Presupuesto que formula la empresa PINTURAS ARIZA S.L. para los siguientes trabajos a realizar de pintura en tapias interiores y exteriores de cementerio, cuarto de nichos columbario, techo de entrada principal y dos puertas de hierro de entrada.

## TRABAJOS A RELIZAR

Rascado de moho en tapias interiores y exteriores.  
Rascado de techos y paredes de entrada principal y cuarto columbario.  
Aplicación de fijador especial para ello en tapias interiores y exteriores, techos, paredes columbario y techo entrada principal.  
Aplicación de dos manos pintura especial fachadas en tapias interiores y exteriores, cuarto columbario y techo de entrada principal. En color blanco.  
Aplicación de dos manos pintura especial fachadas en zócalos exteriores de tapias. En color gris.  
Esmaltado de vigas en techos de columbario y entrada principal. En color marrón.  
Esmaltado de dos puertas de hierro, con esmalte sintético brillante antioxidante. En color negro.

**Total presupuesto incluidos materiales, mano de obra e IVA .....5.953,20 €**

## ANEXOS:

La empresa PINTURAS ARIZA S.L. cuenta con un seguro de responsabilidad civil de 300.000 €.  
Todos sus trabajadores cuentan con seguros sociales y seguros de accidentes.



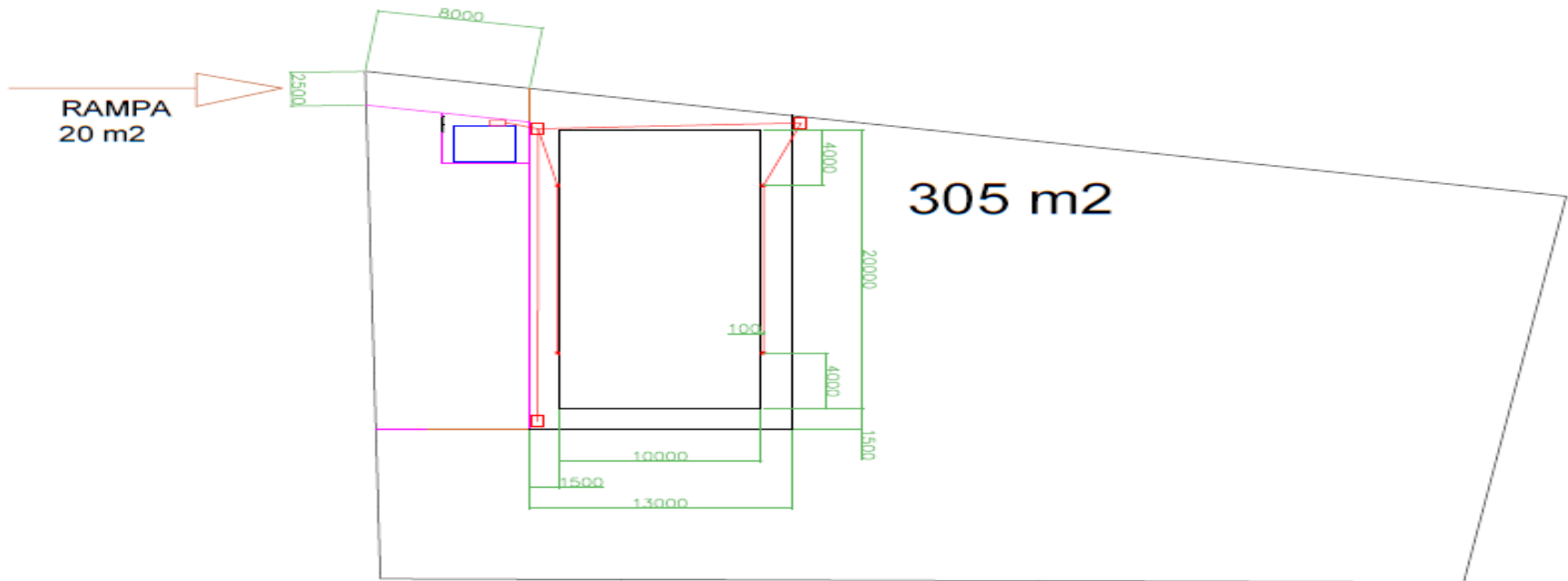
# AYUNTAMIENTO DE CABOLAFUENTE

CALLE SAN GREGORIO Nº 15  
CABOLAFUENTE  
50228 ZARAGOZA

C.I.F.: P5006500B  
Tlfno.: 976845626  
Email: [cabolafuente@dpz.es](mailto:cabolafuente@dpz.es)

## EXPLANACION Y CEMENTADO DE SOLAR DESTINADO A PISTA DE PADEL

- Solera de cemento fino planeado de 150 mm de espesor de 305 mts<sup>2</sup> con arquetas de luz y armario eléctrico ( suministrados por el electricista).
- Rampa de acceso desde la calle a la pista de padel de unos 20 mts<sup>2</sup>.



**16.000 + IVA= 19360 €**





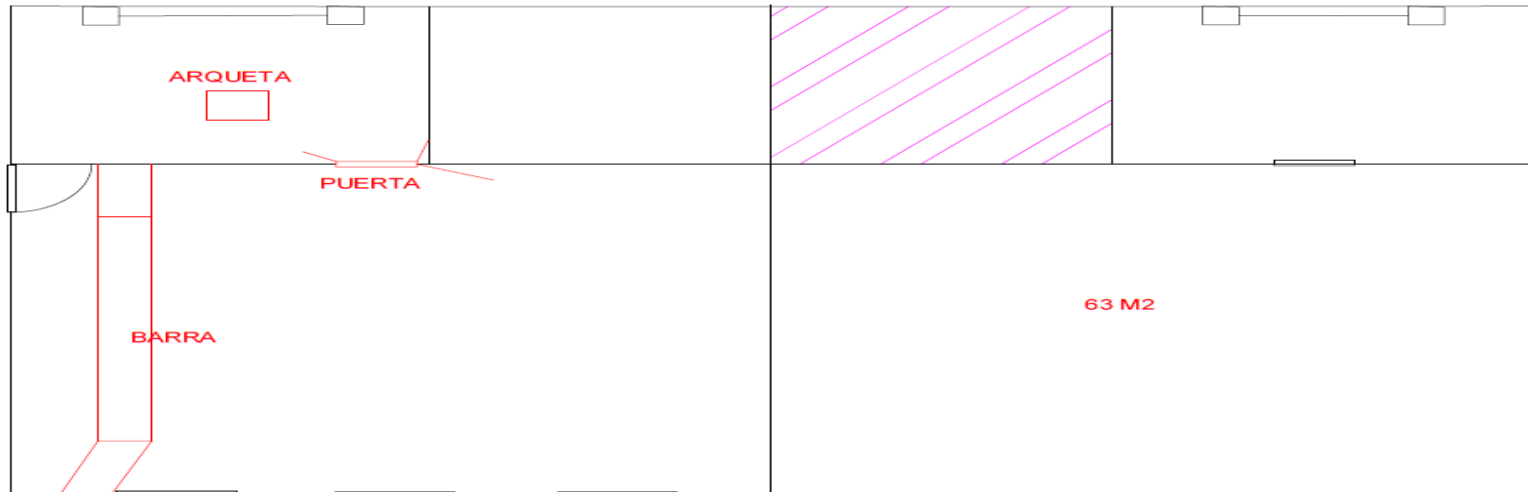
# AYUNTAMIENTO DE CABOLAFUENTE

CALLE SAN GREGORIO Nº 15  
CABOLAFUENTE  
50228 ZARAGOZA

C.I.F.: P5006500B  
Tlfno.: 976845626  
Email: [cabolafuente@dpz.es](mailto:cabolafuente@dpz.es)

## REESTRUCTURACIÓN DEL CENTRO SOCIAL-TELECLUB

- Cambiar suelo de madera del Centro Social por suelo de baldosas.
- Retejar toda la cubierta y mirar vigas dañadas ( cambiar una mínimo) para la instalación de módulo de techo de bomba de calor/frío (aparato fuera de presupuesto) tanto en el centro social como en el teleclub.
- Cambiar de sitio la puerta de acceso al teleclub.
- Descubrir arqueta de salida de agua del colector y cambiar tubos de saneamiento.
- Embaldosar el portalillo.
- Modificar la barra del teleclub según diseño.
- Pintar Centro-social y Teleclub.
- Modificar instalación de fontanería.



**25819,55 + IVA= 31241,65 €**





# AYUNTAMIENTO DE CABOLAFUENTE

CALLE SAN GREGORIO Nº 15  
CABOLAFUENTE  
50228 ZARAGOZA

C.I.F.: P5006500B  
Tlfno.: 976845626  
Email: [cabolafuente@dpz.es](mailto:cabolafuente@dpz.es)



## SITUACIÓN TELE-CLUB Y CENTRO SOCIAL





# AYUNTAMIENTO DE CABOLAFUENTE

CALLE SAN GREGORIO Nº 15  
CABOLAFUENTE  
50228 ZARAGOZA

C.I.F.: P5006500B  
Tlfno.: 976845626  
Email: [cabolafuente@dpz.es](mailto:cabolafuente@dpz.es)



PODA DE ARBOLES, CORTE DE HIERBA Y  
SULFATADO DE ZONAS COMUNES:

**4.990 €**



# AYUNTAMIENTO DE CABOLAFUENTE

CALLE SAN GREGORIO Nº 15  
CABOLAFUENTE  
50228 ZARAGOZA

C.I.F.: P5006500B  
Tlfno.: 976845626  
Email: [cabolafuente@dpz.es](mailto:cabolafuente@dpz.es)

## PLAN PLUS 2025 PARA CABOLAFUENTE

<u>DENOMINACIÓN</u>	<u>IMPORTE CON IVA</u>
1º.- REMUNERACIÓN ALCALDE.....	5.800 €
2º.- PINTADO DE CEMENTERIO.....	5.953,20 €
3º.- SOLAR PARA PISTA PADEL.....	19.360 €
4º.- REESTRUCTURACION DEL TELE-CLUB/CENTRO SOCIAL.....	31.241,65€
5º.- MANTENIMIENTO DE PARQUES Y ZONAS COMUNES.....	4.990 €
 TOTAL.....	 <b>67.344,85€</b>